



BROCHURE DOS CARRÉ COLLÉ A5

PORTRAIT

148 x 210 mm

veoprint

2 fichiers PDF **séparés attendus** :

- 1 fichier pour la couverture comprenant l'extérieur et l'intérieur, **présenté en planche**

Extérieur = 4ème de couverture + dos + 1ère de couverture / Intérieur = 2ème de couverture + dos + 3ème de couverture

- 1 fichier pour l'intérieur **présenté en pages à pages**

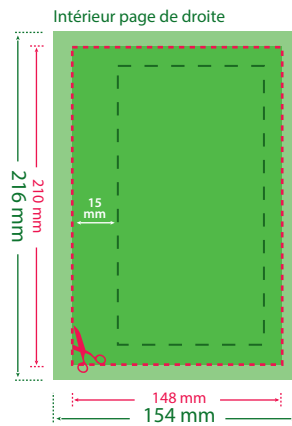
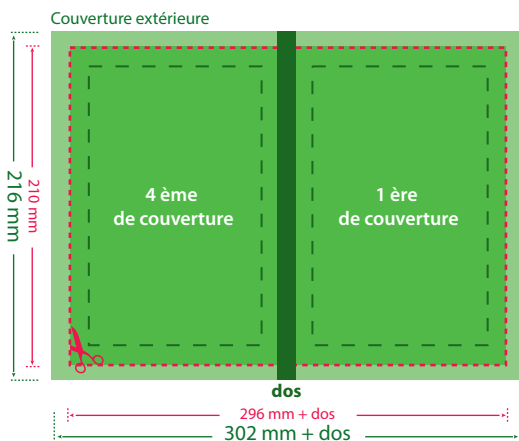
Dans l'ordre d'apparition des pages

FORMAT DU FICHER COUVERTURE ATTENDU : (302 + dos) x 216 mm

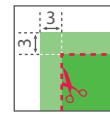
(fonds-perdus et épaisseur de dos compris)

FORMAT DU FICHER INTÉRIEUR ATTENDU : 154 x 216 mm

(fonds-perdus compris)



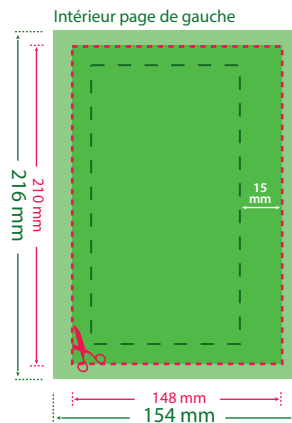
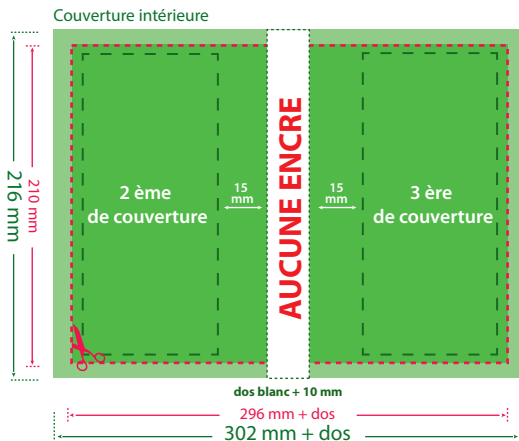
- Dos carré collé extérieur
- Dos carré collé intérieur (centré, sans couleur) : **Dos + 10 mm**
- Format du document fini
- Format du fichier incluant les fonds perdus
- Distance de sécurité minimum :
 - 5 mm de la ligne de rogne
 - 15 mm côté reliure



fonds perdus : 3 mm



distance de sécurité :
à 5 mm des bords et à 15 mm de la reliure



COUVERTURE :

1 SEUL FICHER 2 pages, présenté en planches, comprenant l'extérieur et l'intérieur, au format PDF.

INTÉRIEUR :

1 SEUL FICHER MULTIPAGES, multiple de 4, présenté en pages à pages (et non en planches), dans l'ordre d'apparition des pages, au format PDF.

Votre fichier doit être préparé SANS AUCUN REPÈRE D'IMPRESSION (pas de traits de coupe, pas de traits de plis, pas de repères de montage, pas de gammes de couleurs ...)

PRESCRIPTIONS TECHNIQUES :

1/ FICHIERS ACCEPTÉS :

Fichiers en format PDF en qualité optimale

2/ FORMAT DES DOCUMENTS & FOND-PERDU :

Format du fichier attendu = format du document fini + 3 mm de fond perdu (poursuite du fond du fichier (couleur ou photo) au delà du format fini du document)

3/ DISTANCE DE SÉCURITÉ & MORS COLLE :

Distance de sécurité minimum :

- 5 mm de la ligne de rogne,
- 15 mm côté reliure.

Si des éléments textes ou images se trouvent à cheval sur deux pages, une partie de ceux-ci seront partiellement cachés par la reliure (mors collé)

4/ RÉOLUTION DES IMAGES ET DES FICHIERS APLATIS :

Résolution : 300 en pixels/pouce

5/ MODE COLORIMÉTRIQUE :

Mode CMJN (Cyan / Magenta / Jaune / Noir) - Pas de fichier en RVB

6/ POLICES :

Pas de police en dessous du corps 6

Vectorisation des polices pour les fichiers issus des logiciels illustrator et in-design (Onglet Texte > vectoriser)

Pour plus de détails sur la préparation de vos fichiers, nous vous invitons à télécharger notre guide technique sur notre site www.veoprint.com